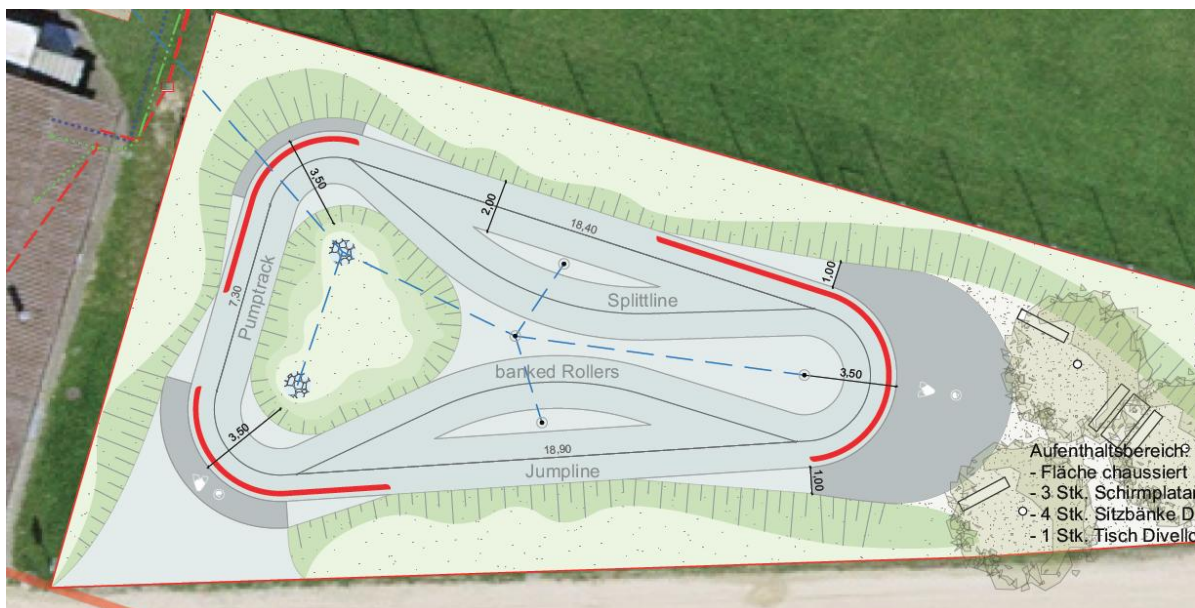
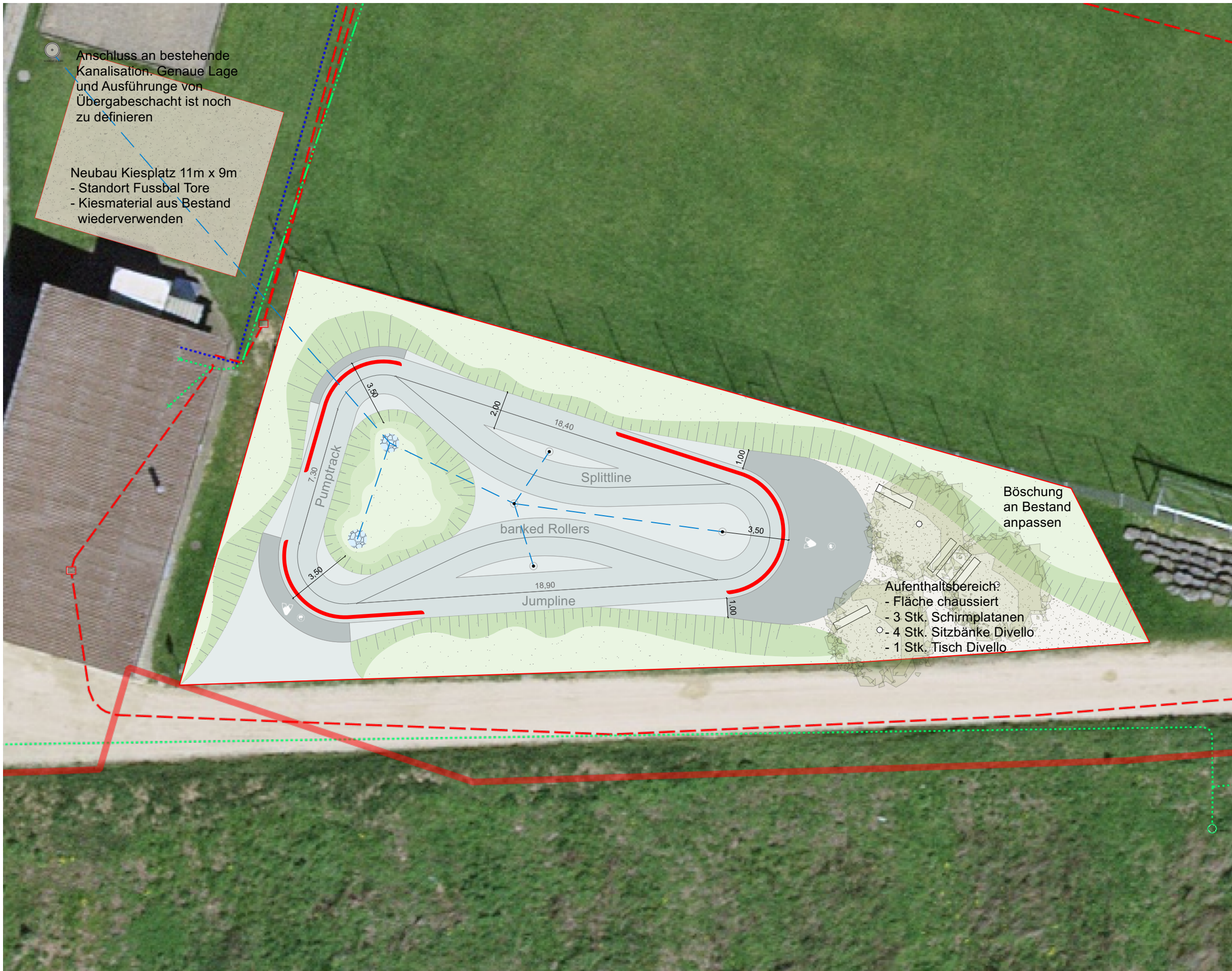




Gemeindeversammlung Donnerstag, 4. Juni 2026

Neubau Pumptrack auf der Parzelle 656 (1201) Krediterteilung

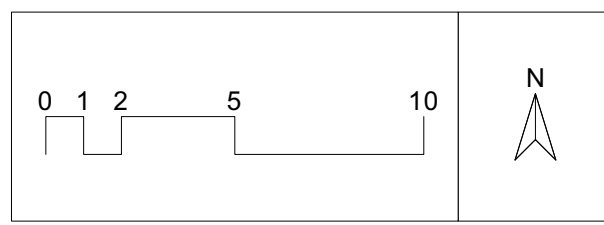




Anschluss an bestehende Kanalisation. Genaue Lage und Ausführung von Übergabeschacht ist noch zu definieren

Neubau Kiesplatz 11m x 9m
 - Standort Fussbal Tore
 - Kiesmaterial aus Bestand wiederverwenden

- Legende:**
- Grundstück inkl. Perimetergrenze
 - Böschungen
 - Pump Track (Asphalt)
 - Plattformen (Asphalt)
 - Connections (Asphalt)
 - Sicherheitslinie
 - Kiesfläche
 - Meteorleitung
 - Sickerleitung
 - Sickerpackung
 - Sickerpackung + Spühlstutzen
 - Abwasserschacht
 - Schlammsammler
 - Kontrollschacht



Port BE

Pump Track Version 1

Track Design von:	Planverfasser:	Bauherr:	Projektnummer
Claudio Clauri	Uli Marek	Port BE	12-0277
Copyright vorbehalten: Dieser Plan und das Design sind und bleiben jederzeit ausschließliches Eigentum der Think & Build Velosolutions GmbH und darf ohne schriftliche Zustimmung nicht verwendet oder vervielfältigt werden.			

Vorprojekt

17.12.2024 Massstab: 1:200 / A3